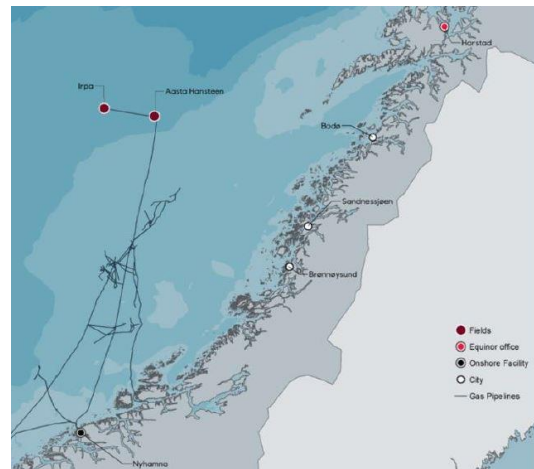


Βρυξέλλες, 4 Μαΐου 2023

## Η Σωληνοργεία Κορίνθου επελέγη για υποθαλάσσιο έργο μεγάλου βάθους στη Νορβηγική θάλασσα

Η Cenergy Holdings ανακοινώνει ότι η Σωληνοργεία Κορίνθου, ο κλάδος σωλήνων χάλυβά της, υπέγραψε συμφωνία για την παραγωγή και προμήθεια σωλήνων χάλυβα, περίπου 15 χιλιομέτρων, που θα χρησιμοποιηθούν στην πόντιση του υποθαλάσσιου αγωγού σε μεγάλο βάθος για το έργο IRPA της Equinor.

Το πεδίο φυσικού αερίου IRPA, βρίσκεται στη λεκάνη Vøring, το βαθύτερο πεδίο της νορβηγικής υφαλοκρηπίδας (βάθος 1.350 μ.) και θα αναπτυχθεί ως έργο σύνδεσης με την πλατφόρμα Aasta Hansteen. Το έργο αυτό θα συμβάλει στην αύξηση της παροχής φυσικού αερίου στην Ευρώπη και θα παρατείνει τη διάρκεια ζωής της πλατφόρμας.



Οι σωλήνες θα κατασκευαστούν στις εγκαταστάσεις της εταιρείας στην Ελλάδα και οι εργασίες εγκατάστασης θα ξεκινήσουν σύμφωνα με το χρονοδιάγραμμα εντός του 2025.

Ο Ηλίας Μπεκίρος, Γενικός Διευθυντής της Σωληνοργείας Κορίνθου, σχολίασε: «Η εταιρεία μας είχε μακρά εμπειρία στην εκτέλεση έργων για υποθαλάσσιους αγωγούς και είμαστε περήφανοι που παραδώσαμε με επιτυχία τους σωλήνες μας για 20 μεγάλα έργα στην περιοχή της Βόρειας Θάλασσας τα τελευταία 5 χρόνια. Είμαστε ιδιαίτερα χαρούμενοι που συνεργαζόμαστε με την Equinor, μια από τις πρωτοπόρες παγκόσμιες εταιρείες του κλάδου, και την συνεργάτιδα εταιρεία Mitsui, σε αυτό το έργο.»

### Σχετικά με την Equinor

Η Equinor είναι μια διεθνής ενεργειακή εταιρεία με έδρα τη Νορβηγία. Με περισσότερα από 50 χρόνια λειτουργίας, η Equinor είναι ο μεγαλύτερος προμηθευτής ενέργειας στην Ευρώπη, παγκόσμιος φορέας εκμετάλλευσης υποθαλάσσιων πόρων, πρωτοπόρος στις ανανεώσιμες πηγές ενέργειας και λύσεων χαμηλών εκπομπών άνθρακα. Η εταιρεία δεσμεύεται στη δημιουργία μακροπρόθεσμης αξίας σε ένα μέλλον χαμηλών εκπομπών άνθρακα, με σκοπό να μετατρέψει τους φυσικούς πόρους σε ενέργεια. Για περισσότερες πληροφορίες, επισκεφθείτε την ιστοσελίδα [www.equinor.com](http://www.equinor.com).

### Σχετικά με τη Mitsui & Co. Ltd

Η Mitsui & Co., Ltd (Mitsui) είναι μια παγκόσμια εμπορική και επενδυτική εταιρεία με διαφοροποιημένο επιχειρηματικό χαρτοφυλάκιο με δράση σε περίπου 63 χώρες στην Ασία, την Ευρώπη, τη Βόρεια, την Κεντρική και Νότια Αμερική, τη Μέση Ανατολή, την Αφρική και την Ωκεανία. Το χαρτοφυλάκιο της καλύπτει τις βιομηχανίες ορυκτών και μεταλλικών πόρων, ενέργειας, μηχανημάτων, υποδομών και χημικών. Η Mitsui έχει μακρά κληρονομιά στην Ασία,



όπου έχει δημιουργήσει ένα ποικίλο και στρατηγικό δίκτυο επιχειρήσεων και συνεργατών που της δίνει ένα ισχυρό πλεονέκτημα διαφοροποίησης και παρέχει πρόσβαση σε όλους τους παγκόσμιους εταίρους στην ταχύτερα αναπτυσσόμενη περιοχή του κόσμου. Για περισσότερες πληροφορίες, επισκεφθείτε την ιστοσελίδα [www.mitsui.com](http://www.mitsui.com)

#### **Σχετικά με τη Cenergy Holdings**

*Η Cenergy Holdings είναι μια Βελγική εταιρεία συμμετοχών εισηγμένη τόσο στο Χρηματιστήριο των Βρυξελλών όσο και στο Χρηματιστήριο των Αθηνών, επενδύοντας σε κορυφαίες βιομηχανικές εταιρείες, εστιάζοντας στην αυξανόμενη παγκόσμια ζήτηση μεταφοράς ενέργειας, ανανεώσιμων πηγών ενέργειας και μετάδοσης δεδομένων. Το χαρτοφυλάκιο της Cenergy Holdings αποτελείται από την Σωληνουργία Κορίνθου και την Hellenic Cables, εταιρείες που βρίσκονται στην πρώτη γραμμή των αντίστοιχων τομέων ανάπτυξης. Η Hellenic Cables είναι ένας από τους μεγαλύτερους παραγωγούς καλωδίων στην Ευρώπη, κατασκευάζοντας καλώδια ισχύος, τηλεπικοινωνιών καθώς και υποβρύχια καλώδια για πολλές εφαρμογές. Η Σωληνουργία Κορίνθου είναι παγκόσμιος ηγέτης στην κατασκευή σωλήνων χάλυβα για τον κλάδο της ενέργειας και σημαντικός παραγωγός κοιλοδοκών χάλυβα για τον κατασκευαστικό κλάδο. Για περισσότερες πληροφορίες σχετικά με την εταιρεία μας, παρακαλώ επισκεφθείτε την ιστοσελίδα μας [www.cenergyholdings.com](http://www.cenergyholdings.com).*